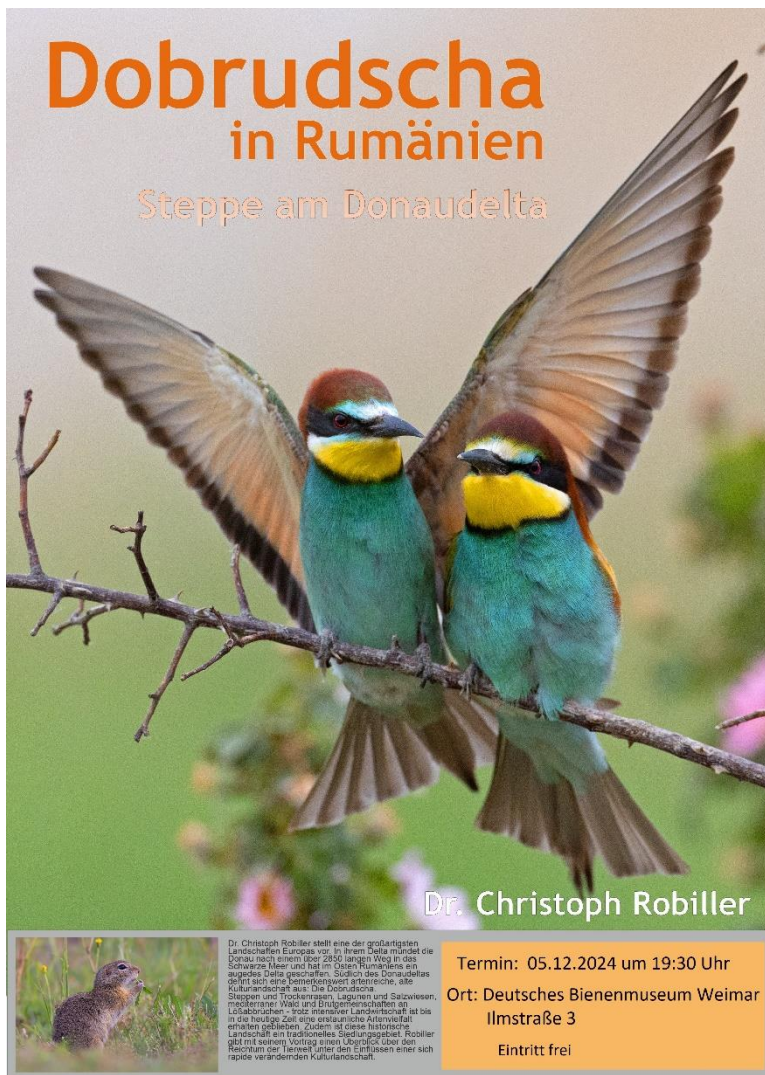


# Dobrudscha in Rumänien – südliche Steppe am Donaudelta

Vortrag am 5.12. 19.30 Uhr im Bienenmuseum

Dr. Christoph Robiller stellt eine der großartigsten Landschaften Europas vor.



In ihrem Delta mündet die Donau nach einem über 2850 langen Weg in das Schwarze Meer und hat im Osten Rumäniens ein 5800 km<sup>2</sup> großes Mosaik aus Wasserarmen, Sümpfen, Auwäldern, maritimen Sandbänken und Inseln geschaffen. Südlich des Donaudeltas dehnt sich eine bemerkenswert artenreiche, alte Kulturlandschaft aus: Die Dobrudscha.

Steppen und Trockenrasen, Lagunen und Salzwiesen, mediterraner Wald und Brutgemeinschaften an Lößabbrüchen - trotz intensiver Landwirtschaft ist bis in die heutige Zeit eine erstaunliche Artenvielfalt erhalten.

Zudem ist diese historische Landschaft ein traditionelles Siedlungsgebiet.

Dr. Christoph Robiller gibt mit seinem Vortrag einen Überblick über den Reichtum der Tierwelt unter den Einflüssen einer sich rapide verändernden Kulturlandschaft.

[www.naturlichter.de](http://www.naturlichter.de)